

# 幸寿園だより

令和7年  
No.304  
3月号

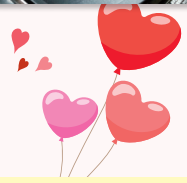
発行 / 介護老人保健施設 グリーンヒル幸寿園 西松浦郡有田町南原甲678-1 ☎0955-41-1070

## 2階

バレンタインイベントとして  
鈴カステラをホットプレートで手  
作りしました。米粉を使ってプレーンとココ  
ア味のふわふわ生地を焼き上げ、甘く香ば  
しい香りが広がります。トッピングにはチョコ  
ソースとバナナ、カラフルなシュガーを  
飾り、見た目も華やか!目の前で焼く楽しさ  
と、皆で協力して作ったおやつは最高にお  
いしかったです★また次回はどんな事をし  
ようかワクワクしながら考え中です♪こ  
うご期待ください♪



# バレンタイン



## 3階

バレンタインイベントに「プリ  
ンアラモード」作りを楽しみまし  
た!苺やフルーツ、ホイップクリーム、お菓子を豪華にトッピング★贅沢な一皿に、皆さんの目は輝き、自分で飾り付けたプリンはより  
美味しく感じられたようで、甘さのハーモ  
ニーに大絶賛でした!「また食べたい」という  
感想が多く聞かれました～。また楽しい時間  
を演出したいと計画中です!お楽しみに♡



# 2月誕生会

2月生まれの誕生者の皆様、  
おめでとうございます★

## DCご利用者様

林 典子様(95歳)  
土井 キク卫様(87歳)  
塩 一夫様(77歳)

浅井 妙子様(90歳)  
松尾 勁子様(83歳)



## 2F入所者様

山口 明子様(66歳)  
梶原 キ又様(93歳)



HAPPY  
BIRTHDAY

## 3F入所者様

前田 ヤエ子様(91歳)  
田中 良子様(81歳)



※ご本人様、ご家族様の確認のもと掲載をさせて頂いております。



雛飾りの前で



梅の花が満開!

## ～春の風景～

だんだんと温かくなり春の訪れを感じる季節になりました。幸寿園では雛飾りを楽しんだり、梅の花やチューリップを折り紙で作りました。にぎやかで可愛い飾りが完成しました。毎年、楽しみにしている雛飾りを見ると、心がワクワクします(≡∩>∪<∩)。♡入所者様にとって、特別な楽しみの一つです!



春のお花作り～



美人の花です!





# 失語症は こんな病気

失語症は言語障害の一種で、「話す」「聞く」「読む」「書く」などの言語機能が損なわれ、それらがうまくできなくなった状態です。

失語症の原因として最も多いのは脳卒中で、ほかにも脳腫瘍や頭部外傷、脳炎などさまざまな病気で起こります。

通常誰かと会話をするときには、耳で相手の声を聞き、いわれたことを理解し、それに対する返答を考え、口と喉を使って発声します。これらの活動の中で、失語症は脳にある言語領域が障害されることで起こる言語機能障害であり、耳や喉の問題で会話が成立しない場合などは失語症には当てはまりません。



## 失語症の主な症状



### ① 話す

思った言葉が出てこない



### ② 聞いて理解する

言葉が聞こえているのに理解できない



### ③ 読む

文字は見えているのに理解ができない



### ④ 書く

書きたい文字が書けない

### 【失語症の治療法】

失語症の原因となった病気や障害を治療します。また、コミュニケーションが取れる状態を目指して、言語聴覚士の指導のもと言語聴覚療法などのリハビリテーションを行なうこともあります。

失語症のリハビリは、言語聴覚士が担当するリハビリテーションの一種で、コミュニケーション能力の向上を目的としています。



### 【失語症のリハビリの内容】

- 言語機能の改善(発声、発話、復唱、音読、聴理解、呼称、読解、書字など)
- ジェスチャーや描画など言語以外の自己表現手段の検討
- 社会参加を見据えた、スマホの使用、買い物など日常コミュニケーションの実践練習
- 手話、書字、文字盤、コミュニケーションボード、コミュニケーション支援システムなど、症状に合わせたコミュニケーションの練習



言語聴覚士  
石橋 良

# 栄養課より



2月14日

## バレンタインメニュー

- ツナとトマトのパスタ
- コールスローサラダ ● フルーツ
- クラムチャウダー



2月19日

## 誕生日メニュー

- 赤飯 ● 炊き合わせ ● 辛子和え
- 茶碗蒸し ● フルーツ(みかん)
- おやつ)マスカルポーネティラミス

2月3日

## 節分メニュー

- 巻きずし ● 鶏のから揚げ
- ふろふき大根 ● フルーツ
- 鬼除け汁

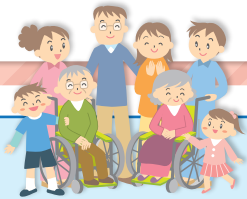
# 新入職員紹介



名前: 中村 真美 部署: 3階療養棟 介護

趣味: 動画鑑賞

一言: 入社し3ヶ月が経ちました。先輩スタッフの皆さんから優しく指導していただき、入所者様とも毎日楽しく会話やレクリエーション等で関わらせていただき充実した毎日です。まだまだ迷惑をかけることがあるかもしれませんが、精一杯ケアに努めていきたいと思ひます。



## 車いす寄贈 (松田正利様ご家族より)

松田様より車椅子を寄贈いただきました。この温かいご支援に心より感謝申し上げます。利用者様の快適な生活に貢献できることを嬉しく思います。松田様、ありがとうございました。



## 家族介護教室



2月20日(木)、有田町社会福祉協議会の依頼を受け、家族介護教室に参加いたしました。管理栄養士の杉原が、講師として「生活習慣としての食事(栄養)を考えてみよう」というテーマでお話しさせていただきました。

今回の講座では、高齢期に必要な栄養についての知識を深め、自宅で元気に生活を続けるために役立つ食事の摂り方を中心にお届けしました。また、「いつ、何を、どのように食べるか」に焦点を当てた「時間栄養学」についてもご紹介し、食習慣の大切さを強調しました。

これからも、地域の皆様が健康で笑顔で過ごせるよう、さまざまな取り組みを続けてまいります。

## 編集後記

3月といえば、ひな祭り、桜の開花などのイベントや風物詩がありますね。桜も今年は、3月下旬頃に開花を迎えるようです。4月上旬には満開になる予定みたいですので楽しみです☺桜も色々な品種がありますが、皆さんはどの桜が好きですか？私は、ソメイヨシノや八重桜を楽しみにしています♡  
(I.T)



## 謙仁会Facebook・Instagramにて随時情報発信中!!

グリーンヒル幸寿園ホームページより、お越し下さい  
幸寿園ホームページ <https://kenjin-kai.com/koujiyuen/>



Facebook

左のQRコードからリンクへ移動するか、Facebookの検索画面で「グリーンヒル幸寿園」と入力して検索してください。



Instagram

左のQRコードからリンクへ移動するか、Instagramの検索画面で「グリーンヒル幸寿園」と入力して検索してください。